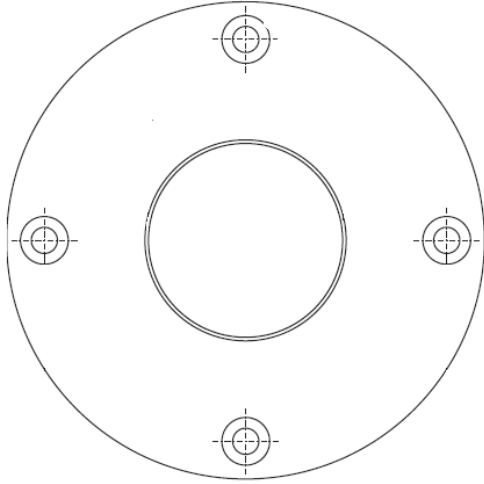


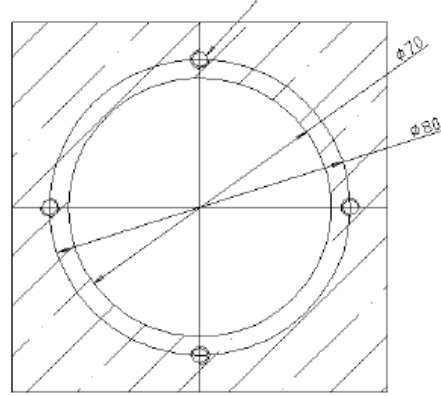
TÜRASAS ESKİŞEHİR BÖLGE MÜDÜRLÜĞÜ	TEKNİK BİLGİ	T.B. 6697			
		TADİLAT	A		
		TARİH	27.04.2026		
		İMZA			
KONU		Tren Isıtma Devresi Led Lamba			
REFERANS		E5000 Tipi Milli Elektrikli Anahat Lokomotifi			
<b>1. KONU</b> <p>Bu Teknik Bilgi, E5000 tipi Milli Elektrikli Anahat Lokomotifinde kullanılacak tren ısıtma devresi lambasına ait asgari istekleri içermektedir.</p> <b>2. GENEL HUSUSLAR</b> <p><b>2.1.</b>Ürünün teknik bilgilerini ve ölçülerini içeren doküman, ürüne ait 2D teknik resim, 3D CAD/step dosyası ve ayrıntılı olarak açıklanan arayüzlü elektrik şeması (konnektör tipleri, pin atamaları vs.) teklif ile birlikte verilecektir.</p> <p><b>2.2.</b>İmalatçı firmanın ISO 9001 sertifikası teklif ile birlikte sunulacaktır.</p> <p><b>2.3.</b>Ürün; EN 50155, EN 61373 ve EN 45545-2 (OC3 - HL2) standartlarına uygun olacaktır. İstenen standartlara ait NoBo veya akredite laboratuvar onaylı belgeler ürün tesliminde verilecektir.</p> <p><b>2.4.</b>Yüklenici, ürüne ait tip test/rutin test raporlarını ürün ile birlikte teslim edecektir.</p> <p><b>2.5.</b>Yüklenici; ürünün tüm parçalarının, patlatılmış resimler ile birlikte numaralandırılmış listesini içeren dokümanı ürün ile birlikte teslim edecektir.</p> <p><b>2.6.</b>Yüklenici, en az 10 yıl boyunca yedek parça desteği sunacaktır.</p> <p><b>2.7.</b>Ürün, daha önce demiryolu araçlarında kullanılmış olacaktır.</p> <p><b>2.8.</b>Yüklenici, RAMS çalışmaları kapsamında ürüne ait arıza oranı ve arızalar arası ortalama süre (MTBF) değerini sağlayacaktır.</p> <b>3. TEKNİK ÖZELLİKLER</b> <p><b>3.1.</b>Tren ısıtma devresi lambası, aşağıda verilen teknik özellikleri sağlayacaktır:</p> <ul style="list-style-type: none"><li>-Nominal Çalışma Gerilimi: 110V DC (77 - 137,5 VDC)</li><li>-Led Rengi ve Tipi: Kırmızı LED</li><li>-Lens: UV dayanımlı polikarbonat (PC)</li><li>-Aydınlık şiddeti@1m: ≥50 lux</li><li>-Güç: Max 6 Watt</li><li>-LED ömrü ≥ 50.000 saat</li></ul> <p><b>3.2.</b>Ürün; konnektör ile sonlanacak, konnektör tipi MS3102A-14S-9P olacaktır. Konnektör karşı parçası da Yüklenici tarafından sağlanacak, konnektör tipi MS3106A-14S-9S olacaktır.</p> <p><b>3.3.</b>Ters bağlantıya karşı koruma sağlanacaktır.</p> <p><b>3.4.</b>Ürünün imalat ve montajına ilişkin tüm bileşenler, Yüklenici tarafından temin edilecektir. Bağlantı elemanları; M5 bağlantı standardında, paslanmaz çelik olacaktır.</p>					
HAZIRLAYAN	Elektrik Elektronik Sis. Şb. Müd.	TARİH	11.08.2021	SAYFA	1/2

TÜRASAS ESKİŞEHİR BÖLGE MÜDÜRLÜĞÜ	TEKNİK BİLGİ	T.B. 6697			
		TADİLAT	A		
		TARİH	27.04.2026		
		İMZA			
KONU		Tren Isıtma Devresi Led Lamba			
REFERANS		E5000 Tipi Milli Elektrikli Anahat Lokomotifi			

- 3.5.**Ürün; minimum IP67 koruma sınıfında olacak, uygunluk belgesi ürün tesliminde sağlanacaktır.
- 3.6.**Ürün gövde malzemesi alüminyum (Al 6082) olacak, yüzeyi korozyona dayanıklı şekilde kaplanacaktır. Ürün renk kodu RAL7046 olacaktır.
- 3.7.**Ürün üzerinde seri numarası, imalat tarihi, imalatçı bilgisi, vs. bilgileri içeren etiket bulunacaktır.
- 3.8.**Ürün, EN 50125-1 standardına göre T3 sıcaklık aralığı (-25°C ~ +45°C) ve ortam şartlarında çalışabiliyor olacaktır.
- 3.9.**Ürün, bu Teknik Bilgi’de verilen montaj arayüzüne uygun olacaktır.



LED LAMBA



MONTAJ ARAYÜZÜ

#### 4. GARANTİ

Ürün, teslim tarihinden itibaren 24 ay garantili olacaktır.

HAZIRLAYAN	Elektrik Elektronik Sis. Şb. Müd.	TARİH	11.08.2021	SAYFA	2/2
------------	-----------------------------------	-------	------------	-------	-----